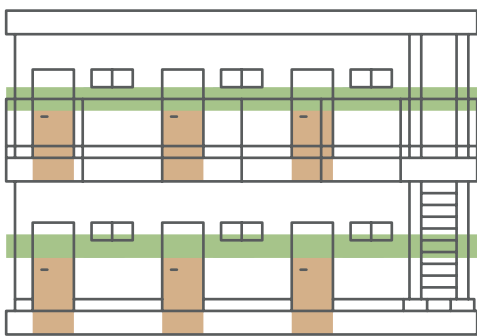


今すぐ

住

めるお部屋を見つける  
お手伝いをいたします。



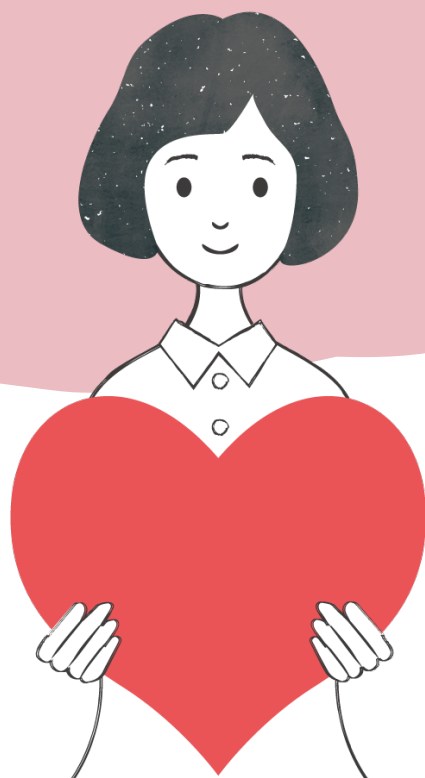
一都三県のアパート

豊かな自然に囲まれた、  
おだやかに過ごせるお部屋を  
ご提供いたします。



お部屋探しで  
ご心配なこと  
ご不安なこと

わたし達が  
安心に変えます



# ご事情がある方のお部屋探しで よくあるご相談

- 保証人がいない
- 入居審査が通らない
- 家賃や初期費用を払うお金がない
- 知らない誰かと相部屋などはイヤ
- 病気などを理由に断られ続けている
- 誰にも知られず引っ越したい
- 高齢でお部屋探しが難しい
- 家族から離れて暮らしたい

などなど…。

もう大丈夫です  
99.9%!  
決まります





もうご心配は要りません  
わたしたちが  
サポートします

1

お困りのこと、お悩みのことなど  
直接お会いしてお話をうかがいます。



2

提携している不動産業者や管理会社と連携し、  
お部屋を探して物件までご案内します。



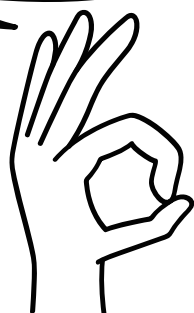
3

生活保護の準備から、  
契約に必要な書類の申請までサポート。  
役所への同行もいたします。



Wellness Life Support の住宅支援部のサポートなら、  
住めるお部屋が

99.9% 決まる!



と、言える理由

Wellness Life Support の住宅支援部がご紹介するお部屋は、  
提携不動産会社が所有する物件です。

お部屋が見つからない / 決まらない三大要素

初期  
費用

保証人

入居  
審査

のご心配は不要

”

“だから 99.9% 決められるのです!

.....

# Wellness Life Support が支援するお部屋と 一般的な不動産業者の賃貸契約物件との違い

	Wellness Life Support 住宅支援部提携不動産業者	一般的な 不動産業者
賃貸借契約	提携不動産業者と直接契約	管理会社と直接契約
保証人/ 保証会社	基本的に不要	必要な場合が多い
家賃支払い	当月分を当月中に振込 または引き落とし	翌月分を月末支払い
室内管理	住宅支援部が窓口となり 提携不動産業者に報告	ご本人から管理会社に連絡
退去立ち合い	住宅支援部と ご本人で立ち合い	ご本人と管理会社で立ち合い

# 入居後のサポートも万全です

ご入居後、もしお部屋でご心配ごとが起きてしまっても、住宅支援部のスタッフがサポートいたしますのでご安心下さい。

お部屋の鍵（非常時対応用に1本）を  
Wellness Life Support 住宅支援部で保管いたします。

万が一お部屋でトラブルが起きてしまった際は、  
住宅支援部スタッフが状況を確認し、  
問題解決のために動きます。ご安心ください。

お部屋のことについて何かご心配ごとが起きましたら、  
提携不動産業者や火災保険会社などへのご相談はご不要です。

Wellness Life Support の住宅支援部スタッフに  
ご相談ください。

担当 | 榊原 電話番号 : 080-4209-8881

TEL 03-6912-6401

スピード対応！

営業時間 : 11:00 ~ 19:00

定休日 : 火曜 / 日曜

だからわたし達、  
Wellness Life Support の住宅支援部があります。



どんなご事情があれ、  
平穩に暮らすための場所（お部屋）は必要です。

生活保護の申請を受けるためにはお部屋が必要。  
でも現在無職だからお部屋が見つからない。  
孤立無援な状態だから保証人がいるわけもないので入居審査が通らない。  
家族や親しい人から暴力を受けていて逃げたいと思っているけれど、  
探されない場所（知らない土地）で誰を信用していいのかわからない。  
精神的にも不安定であるために、すぐに仕事を見つけることもできそうになく  
そもそも仕事を見つけるためには住所が必要だけれど…。

もうご心配は要りせん。  
わたし達にお任せください。



生活保護申請って  
何を用意しなくちゃいけないの？

役所に行くのとか、  
役所の人に会うとか  
怖いんだけど…

生活保護の申請は、  
骨の折れる書類の準備から始めて  
役所に出向くまで…。

実際に行動を起こすハードルも、  
心のハードルも高いものですね。



## 生活保護の申請サポートもいたします

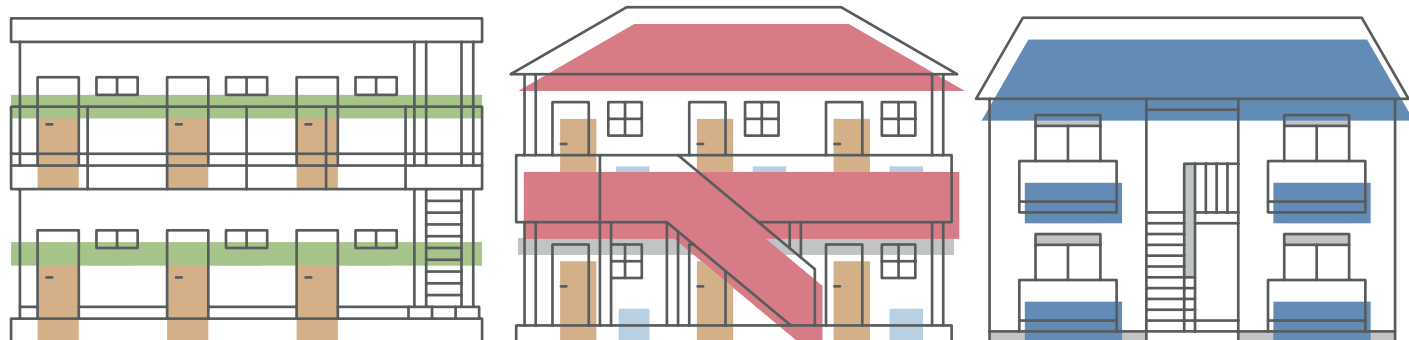
申請に必要な書類の準備、  
サポートいたします。

役所に出向く時、その他手続きなど  
ご不安であれば同行いたします。



だからどうぞ、  
ご安心ください。

# Wellness Life Support の住宅支援部は、



## 関東一都三県のアパート

お部屋を見つけるお手伝いと、  
新たな一歩をふみ出すためのお手伝いをしています。

心を落ち着けて生活するためにも、  
落ち着いたところで新しく仕事を探すためにも、  
心機一転、人生再スタートするためにも、

プライベート空間が確保された、  
自分だけの落ち着ける場所（お部屋）が必要です。

さまざまなご事情でお部屋探しが困難な方、  
困難だと感じていらっしゃる方がいらっしゃいましたら、  
ご紹介ください。

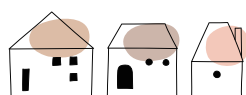
# まずは お電話ください

担当 | 榊原 電話番号 : 080-4209-8881

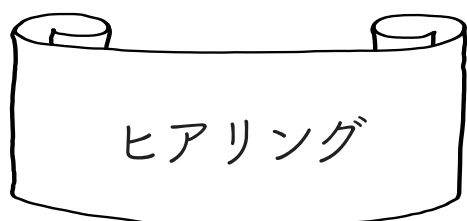
## TEL 03-6912-6401

### スピード 対応!

営業時間 : 11:00 ~ 19:00  
定休日 : 火曜 / 日曜

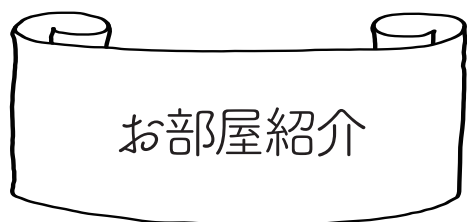


### ご入居までの流れ



ヒアリング

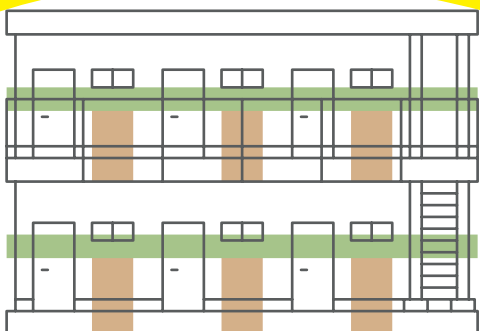
ご安心頂けるよう直接お会いして、  
きちんとお話しを伺います



お部屋紹介

落ち着いて暮らせるお部屋  
ご紹介いたします

ご契約! ご入居



生活保護申請も  
サポートいたします

一般社団法人 **WellnesslifeSupport** の住宅支援部は、  
提携不動産会社と密に連携し、  
安心安全な物件をご紹介できる体制を整えています。

